

Max Mustermann
Beispielgasse 1
54321 Schönhausen

Befundbericht

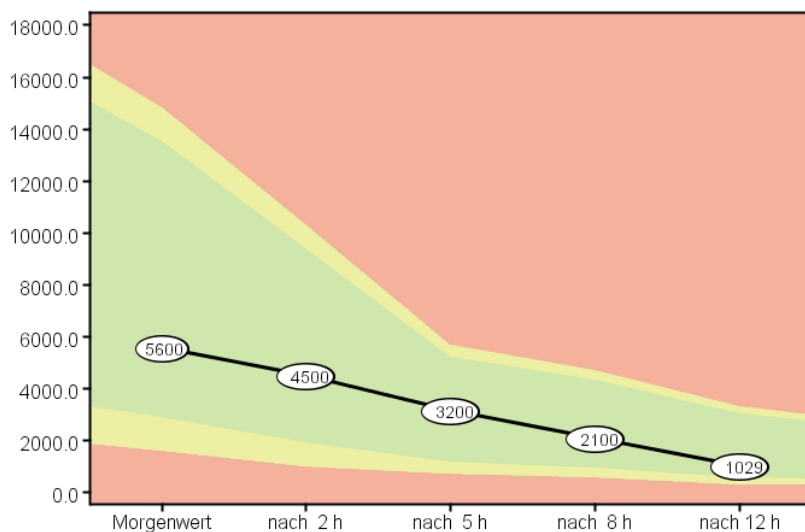
Endbefund, Seite 1 von 2

Benötigtes Untersuchungsmaterial: ., Saliva

Nachfolgend erhalten Sie die Ergebnisse der angeforderten Laboruntersuchung.
Die Bewertung dient als Interpretationshilfe ohne Kenntnis des klinischen Hintergrundes.
Wir warnen vor Selbstmedikation oder jedem sonstigen Beginn oder Abbruch einer Therapie, ohne vorherigen Arzt- oder Therapeutenbesuch.
Gehen Sie daher bei gesundheitlichen Problemen auch immer zu einem Arzt oder Therapeuten.

Stressprofil






Cortisol Tagesverlauf



Untersuchung

Ergebnis

Bewertung

Cortisol (Saliva) Morgenwert Referenzbereich 1800 - 14500 pg/ml	5600 pg/ml	<p>▲ Normbereich Die Konzentration unterliegt einer ausgeprägten Tagesrhythmik. Der physiologische Tagesverlauf zeigt einen hohen Wert am Morgen (Morgenpeak) gefolgt von einer kontinuierlichen Abnahme im Verlauf des Tages.</p> <p>⚙️ Funktion Cortisol wird in der Nebennierenrinde gebildet und besitzt ein sehr breites Wirkungsspektrum. Es aktiviert Stoffwechselfvorgänge und beeinflusst so den Kohlenhydrathaushalt, den Fettstoffwechsel und den Proteinumsatz. Die hemmende Wirkung auf das Immunsystem wird genutzt, um überschießende Reaktionen und Entzündungen zu dämpfen. Neben den Katecholaminen ist es ein wichtiges Stresshormon.</p> <p>↑ erhöhte Werte Erhöhte Werte können z.B. bei Stress auftreten.</p> <p>↓ verminderte Werte Ein ausgeprägter Mangel an Cortisol kann auf eine Funktionseinschränkung der Nebennierenrinde deuten.</p> <p>🔍 Empfehlungen und Hinweise Eine Cortisolsubstitution bei verminderten Werten hat Vor- und Nachteile. Sie wirkt entzündungshemmend, aber auch immunsuppressiv und kann die Ausbildung eines sogenannten "Cushing-Syndroms" fördern.</p>
		
Cortisol (Saliva) nach 2 h Referenzbereich 1300 - 10300 pg/ml	4500 pg/ml	Die Cortisolkonzentration nach 2 Stunden ist normwertig.
		
Cortisol (Saliva) nach 5 h Referenzbereich 700 - 5700 pg/ml	3200 pg/ml	Die Cortisolkonzentration nach 5 Stunden ist normwertig.
		
Cortisol (Saliva) nach 8 h Referenzbereich 600 - 4700 pg/ml	2100 pg/ml	Die Cortisolkonzentration nach 8 Stunden ist normwertig.
		
Cortisol (Saliva) nach 12 h Referenzbereich 300 - 3300 pg/ml	1029 pg/ml	Die Cortisolkonzentration nach 12 Stunden ist normwertig.
		

Zur individuellen Besprechung der übermittelten Laborergebnisse setzen Sie sich bitte mit einem Arzt oder Therapeuten in Verbindung.

Medizinisch validiert durch Dr. Ralf Kirkamm und Kollegen.
Dieser Befund wurde maschinell erstellt und ist daher auch ohne Unterschrift gültig.